

Senioren Wohn- und Begegnungszentrum Pfinztal-Kleinsteinbach

Genießen Sie eine neue Dimension des Wohnens und der Begegnung in
Pfinztal-Kleinsteinbach

Zeitgemäße und seniorengerechte Wohnungen, verbunden mit einem umfassenden Service und der Möglichkeit einer individuellen und liebevollen Betreuung, ermöglichen ein eigenständiges und selbstbestimmtes Wohnen und Leben. Zusammen mit dem Begegnungsangebot entsteht so das Senioren Wohn- und Begegnungszentrum in Pfinztal-Kleinsteinbach.



Senioren Wohn- und Begegnungszentrum Pfinztal-Kleinsteinbach

Inhalt

Wohn- und Begegnungszentrum – ein Herzensanliegen für Kleinsteinbach	Seite 3 - 4
Service und Betreuung – so können Sie unabhängig und sicher wohnen	Seite 5 - 6
Wir sind vor Ort – persönliche Ansprechpartner und ambulante Betreuung	Seite 7
Zeitgemäßes und seniorenrechtliches Wohnen – 29 Wohn(t)räume für Sie	Seite 8 - 45
Raum für Begegnung – gemeinsam Spaß, Freude und Abwechslung	Seite 46
Einrichtungsvorschläge regionaler Partner – Aus der Region, für die Region	Seite 47
Ihre Ansprechpartner – persönlich für Sie erreichbar	Seite 48

Senioren Wohn- und Begegnungszentrum Pfinztal-Kleinsteinbach

Ein Herzensanliegen für Kleinsteinbach und die gesamte Region

Komfortable seniorenrechtliche Wohnungen, verbunden mit einem umfassenden Service und der Möglichkeit einer individuellen und liebevollen Betreuung, ermöglichen ein eigenständiges und selbstbestimmtes Wohnen und Leben. Ergänzt um ein Begegnungsangebot soll das Senioren Wohn- und Begegnungszentrum Pfinztal-Kleinsteinbach einen Lebensraum schaffen, der Kontakte und Beziehungen fördert, Begegnungen und gemeinsame Aktivitäten ermöglicht und so Freude und Abwechslung bietet. Ebenso aber auch die Möglichkeit für Ruhe, Entspannung und Erholung.

Das Senioren Wohn- und Begegnungszentrum Pfinztal-Kleinsteinbach basiert auf dem Konzept des „Betreuten Wohnens“ und soll auch im fortgeschrittenen Alter ein möglichst unabhängiges und selbstbestimmtes Wohnen und Leben gewährleisten.

Seit Jahren bewegt die Gemeinde Pfinztal diese Vision. Nun wird dieses Herzensanliegen in Kleinsteinbach und für die Menschen in der Region Wirklichkeit. Vor rund drei Jahren begann die Planungsphase. Ein Bebauungsplan für das Grundstück an der Söllinger Straße 52 wurde erstellt und im Frühjahr 2024 abgeschlossen. Damit war die Grundlage für das Senioren Wohn- und Begegnungszentrum Pfinztal-Kleinsteinbach gelegt.

Die Betreuung und Pflege der Bewohnerinnen und Bewohner im Senioren Wohn- und Begegnungszentrum in Kleinsteinbach wird die Diakoniestation Remchingen sicherstellen und auch mit Ansprechpartnern direkt vor Ort präsent sein.

Großer Dank gilt allen Beteiligten am Planungsprozess, den Mitarbeitenden in den Fachbereichen der Gemeindeverwaltung und dem gesamten Gemeinderat für die Unterstützung bei den Beratungen zum Bebauungsplan.

Gemeinsam mit den Bürgerinnen und Bürgern in Pfinztal freuen wir uns, dass mit dem Senioren Wohn- und Begegnungszentrum in Kleinsteinbach ein Herzensanliegen für die Menschen in der gesamten Region entstehen kann.

Herzliche Grüße

Nicola Bodner
Bürgermeisterin
Gemeinde Pfinztal

Karl-Heinz Stengel
Vorstandsvorsitzender
Diakoniestation Remchingen

Martin Elsässer
Dipl.Ing. (FH)
Initiatoren und Bauherren

Martin Schöner
Dipl.Wirt.Ing. (FH)

Senioren Wohn- und Begegnungszentrum Pfinztal-Kleinsteinbach

Ein Herzensanliegen für Kleinsteinbach und die gesamte Region

Geleitet von den Grundgedanken „Wohnen“, „Pflege“ und „Begegnung“ entsteht in der Ortsrandlage von Kleinsteinbach, an der Söllinger Straße 52, das Senioren Wohn- und Begegnungszentrum Pfinztal-Kleinsteinbach

- 29 hochwertige Eigentumswohnungen sollen in schöner Umgebung individuelles Wohnen und Leben für Seniorinnen und Senioren ermöglichen.
- Im Sinne des Konzepts vom "Betreuten Wohnen" genießen Sie so viel Selbstständigkeit wie gewünscht und möglich, und gleichzeitig so viel Unterstützung und Hilfe wie nötig.
- Das Senioren Wohn- und Begegnungszentrum soll einen Lebensraum schaffen, der Kontakte und Beziehungen fördert, Begegnungen und gemeinsame Aktivitäten ermöglicht und so Spaß, Freude und Abwechslung bietet.



Service und Betreuung

So können Sie unabhängig und sicher wohnen

Im Wohn- und Begegnungszentrum Kleinsteinbach leben Sie in Ihren eigenen vier Wänden und können dabei auf eine gute, schnelle und zuverlässige Unterstützung und Entlastung in vielen Bereichen des täglichen Lebens vertrauen. Im Sinne des Grundgedankens vom "Betreuten Wohnen" genießen Sie so viel Selbstständigkeit wie gewünscht und möglich, und gleichzeitig so viel Unterstützung und Hilfe wie nötig. Die Mitarbeitenden der Diakoniestation Remchingen stellen die Betreuung und Pflege sicher und sind mit Ansprechpartnern direkt vor Ort. Der gemeinnützige Verein "Seniorenwohnen Kleinsteinbach e.V." ergänzt dieses Angebot in Zusammenarbeit mit weiteren regionalen Dienstleistern, beispielsweise um ein Mittagessenangebot oder die technische Betreuung des Gebäudes.

Durch den Komfortservice werden alle wichtigen Grundleistungen für die Bewohner abgedeckt. Dieser bietet umfassende Sicherheit, hohen Komfort und eine gute Versorgung. Ergänzend können alle Bewohnerinnen und Bewohner den Individualservice in Anspruch nehmen und individuelle Wahlleistungen, je nach dem persönlichen Bedarf, nutzen. So ist das Konzept des "Betreuten Wohnens" im Seniorenwohnen Kleinsteinbach vollständig auf Ihre Bedürfnisse und Wünsche ausgerichtet.

Der **Komfortservice bietet die wichtigsten Grundleistungen** für alle Bewohnerinnen und Bewohner:

- Pflege und Instandhaltung der Gemeinschaftsflächen, Begegnungsraum, Treppenhaus, Außenanlagen
- Betreuung Aufzug, Gewährleistung der Sicherheit der Verkehrsflächen
- Organisation Mittagessenangebot im Begegnungsraum
- Organisation regelmäßiger Begegnung, Veranstaltungen, Andachten, Gottesdienste, ...
- Ansprechpartner(in) direkt vor Ort für alle Fragen rund um die Betreuung im Seniorenwohnen (zu den Bürozeiten Mo. – Fr. 9:00 – 11:00 Uhr)
- Sicherheit durch eine rund um die Uhr Bereitschaft inkl. Bereitstellung der Infrastruktur für die individuelle Notrufaufschaltung (Notrufaufschaltung siehe auch Individualservice)
- Täglicher „Wohlaufcheck“ nach Wunsch und Abstimmung
- Beratung zur Organisation von ergänzenden Pflege- und Betreuungsleistungen

Die Grundleistungen des Komfortservice sind mit der monatlichen Betreuungspauschale abgedeckt.



Der **Individualservice bietet individuelle Wahlleistungen** und ergänzt die Grundleistungen ganz nach Ihren Wünschen und Ihrem Bedarf:

- Individuelle hauswirtschaftliche Unterstützung in der Wohnung (Wäscheversorgung, Wohnungsreinigung, Blumengießen im Urlaub, ...)
- Individuelle technische Leistungen in der Wohnung (Bilder aufhängen, Möbel aufbauen/stellen, Glühbirnen wechseln, kleine Reparaturen, ...)
- Unterstützung beim persönlichen Einkauf, Fahrdienste, Arztbesuche, Begleitservice, ...
- Leistungen der persönlichen Körperpflege
- Medizinische Leistungen und Krankenpflege
- Individuelle Aufschaltung und Nutzung des Notrufs
- ...

Die individuellen Wahlleistungen können bei Bedarf separat in Anspruch genommen werden. Die Kosten für diese individuellen Leistungen sind nicht mit der Betreuungspauschale abgedeckt, sondern werden separat in Rechnung gestellt.

Durch die Kombination von Komfortservice für die Grundleistungen und Individualservice mit individuellen Wahlleistungen erhalten Sie genau die Unterstützung und Betreuung, die Sie wünschen und die Ihrer persönlichen Lebenssituation entspricht.



Diakoniestation Remchingen e.V.

Die Diakoniestation Remchingen sichert die gute Betreuung und pflegerische Versorgung. So sind gutes Wohnen und eine gute Betreuung gleichzeitig möglich.

Seniorenwohnen Kleinsteinbach e.V.

Der gemeinnützige Verein "Seniorenwohnen Kleinsteinbach e.V." ergänzt die Leistungen der Diakoniestation, beispielsweise um Angebote zum Mittagessen oder zur Begegnung und sichert die Pflege und Instandhaltung von Gemeinschaftsraum und Außenanlagen.

Wir sind vor Ort

Persönliche Ansprechpartner und ambulante Betreuung



Die Diakoniestation Remchingen hilft Menschen seit 1993 unabhängig von ihrer Herkunft oder Religion – in Krankheit, bei Behinderung, in familiären Notsituationen und im Alter. Im Senioren Wohn- und Begegnungszentrum in Kleinsteinbach stellen wir die Betreuung und Pflege sicher. So ist gutes Wohnen und eine gute Betreuung gleichzeitig möglich.

Egal, welche Unterstützung Sie brauchen, wir sind da. Wir leisten Hilfe im Alltag und der Hauswirtschaft, Begleitung beim Einkaufen, Fahrt zum Arztbesuch, Pflege und Betreuung bei Erkrankungen oder Einschränkungen und unterstützen in vielen weiteren Bereichen. Gerne besprechen wir persönlich, wie wir Sie am besten unterstützen und begleiten können.

- **Wir sind vor Ort**

Durch unser Büro im Seniorenwohnen sind wir direkt vor Ort erreichbar. Bitte sprechen Sie uns bei Anliegen gerne persönlich an.

- **Sicherheit rund um die Uhr**

Bei pflegerischen Notfällen sind wir rund um die Uhr erreichbar. Der Hausnotruf im Seniorenwohnen stellt eine Verbindung zur Notrufleitstelle sicher. Durch unseren Bereitschaftsdienst ermöglichen wir rund um die Uhr eine gute pflegerische Versorgung.

- **Täglicher Wohlaufcheck**

Wenn Sie dies wünschen, schauen wir täglich nach Ihnen. Ein Wohlaufcheck, ein Gespräch zu Ihrem Befinden. Im Seniorenwohnen Kleinsteinbach sind Sie nicht alleine.

- **Unterstützung im Alltag**

Wir unterstützen Sie beim Einkaufen, Kochen, Reinigen der Wohnung, Wäschewaschen und vielem mehr. Auch wenn sie nicht pflegebedürftig sind aber vorübergehend beispielsweise wegen einer akuten Erkrankung ihren Haushalt nicht bewältigen können, sind wir da.

- **Pflege und Betreuung**

Mit vielseitigen und individuell abgestimmten Leistungen der Grund- und Behandlungspflege bieten wir Ihnen die Möglichkeit, Ihren Alltag zu bewältigen und im Seniorenwohnen Kleinsteinbach individuell betreut und gepflegt zu werden. Durch eine liebevolle persönliche Pflege unterstützen und begleiten wir Sie mit Freude und Menschlichkeit im Alltag. Hierbei arbeiten wir eng mit Ihren Ärzten zusammen und unterstützen Sie auch bei den nötigen Formalitäten der Kranken- und Pflegekassen

- **Weitere Leistungen**

Die Diakoniestation Remchingen bietet viele weitere Leistungen an, von der Wundversorgung, Beratung zur Pflegeversicherung bis hin zur palliativen Pflege.



Zeitgemäßes und seniorengerechtes Wohnen

Seniorengerechte Gestaltung – Komfort, Service und Sicherheit bis ins Detail

In der Ortsrandlage von Kleinsteinbach, Söllinger Straße 52, entsteht ein dreistöckiges Gebäude mit Staffel- und Untergeschoss in Massivbauweise. Es ist in zwei Gebäudeteile, einen Ost- und Westflügel, gegliedert und mit einem Laubengang verbunden. An zentraler gut erreichbarer Stelle im Innenhof zwischen den beiden Gebäudeflügeln befindet sich das Treppenhaus und der Aufzug.

Das Gebäude wird von der Elsässer Wohnbau GmbH in enger Zusammenarbeit mit Handwerksbetrieben aus der Region nach den Kriterien des aktuellen Gebäude-Energie-Gesetzes (GEG) 2024 errichtet. Damit stehen Qualität, Regionalität und Nachhaltigkeit im Mittelpunkt. So gewährleisten wir nicht nur eine gute Bausubstanz und qualitative Ausstattung, auch die laufende technische Betreuung des Gebäudes ist so sehr gut sichergestellt. Aus der Region - für die Region.

Die hohe Qualität wird an vielen Stellen deutlich, hier einige ausgewählte Beispiele:

- Luft-Wärme-Pumpe für eine nachhaltige Wärmeerzeugung
- PV-Anlage auf dem Flachdach für eine umweltverträgliche Stromerzeugung
- Hohe, helle Räume (ca. 2,50 Meter) für ein sehr angenehmes Wohnerlebnis
- Hohe Sicherheit durch mehrfachverriegelnde Wohnungseingangstür und zentrale Video-Gegensprechanlage
- Fußbodenheizung mit Einzelraumregelung für angenehmes Raumklima, zusätzlich im Badezimmer großer elektrischer Handtuchheizkörper
- Anschlüsse für Waschmaschine und Trockner im Badezimmer
- Schöner Balkon oder großzügige Dachterrasse (Penthouse-Wohnungen) mit mattem Sicherheitsglas
- Große Kellerräume bieten viel Stauraum und Stellfläche inkl. Lademöglichkeit für E-Bikes
- Jede Wohnung ist mit einem Abstellraum ausgestattet der individuell nach den Wünschen der Eigentümer auch als Gäste-WC oder begehbare Garderobe ausgestaltet werden kann.



Zeitgemäßes und seniorengerechtes Wohnen

Seniorengerechte Gestaltung – Komfort, Service und Sicherheit bis ins Detail

Die durchdachte seniorengerechte Gestaltung zeigt sich in vielen Details:

- Extrabreite Türen für viel Bewegungsraum
- Bodenebene Dusche mit flexibler Duschtrennwand oder auf Wunsch Duschvorhang, zusätzlich auch mit Sitzgelegenheit und Haltegriffen ausstattbar
- Auf Wunsch unterfahrbares Waschbecken
- Geräumiger heller Aufzug und lichtdurchflutetes Treppenhaus bieten Sicherheit und Bequemlichkeit
- Alle Wohnungen, PKW-Stellplätze, Kellerräume oder der Begegnungsraum sind ohne Stufen zu erreichen
- Großzügige PKW-Stellplätze (Breite ca. 2,70 Meter) und Garagen (Breite ca. 3,70 Meter) für bequemes Parken
- Großzügiger heller Begegnungsraum und ruhiger Außensitzbereich für regelmäßige Veranstaltungen zu Kultur, Bewegung, Ernährung, Gesundheit, Gottesdienste, Andachten und vielem mehr
- Büro und Ansprechpartner der Diakoniestation im Seniorenwohnen direkt vor Ort
- Komfortservice sichert die Grundleistungen für Sicherheit und Komfort
- Individualservice sichert Flexibilität und ermöglicht eine individuelle bedarfsgerechte Betreuung und Pflege



Zeitgemäßes und seniorenrechtliches Wohnen 29 individuelle Wohn(t)räume für Sie

In schöner Umgebung individuell und selbstbestimmt Wohnen und Leben. 29 hochwertige Wohnungen machen das möglich. Speziell für die Bedürfnisse von Seniorinnen und Senioren konzipiert, bietet das Senioren Wohn- und Begegnungszentrum Kleinsteinbach seinen Bewohnerinnen und Bewohnern individuellen Wohnkomfort und Sicherheit. Die 29 Wohnungen können sowohl von Eigennutzern, als auch von Kapitalanlegern zur Vermietung an Seniorinnen und Senioren erworben werden. Durch die Orientierung am Gedanken des „Betreuten Wohnens“ ist die Nutzung der Wohnungen für Bewohner ab 60 Jahren vorgesehen.

Alle 29 Wohnungen sind seniorenrechtlich gestaltet, verfügen über drei unterschiedliche Grundrisstypen und können individuell ausgestattet werden. Sie sind über einen Aufzug bequem zu erreichen, bieten schönen, hellen und großzügigen Wohnraum, Balkon oder Terrasse und einen separaten Kellerraum. In allen Kellerräumen sind auch zusätzlich zwei Stellplätze inkl. Lademöglichkeiten für E-Bikes vorgesehen. Zusätzlich verfügt jede Wohnung über einen PKW-Stellplatz oder eine Garage (Penthouse-Wohnungen). Lademöglichkeiten für E-Autos sind an den PKW-Stellplätzen und in den Garagen auf Wunsch möglich.

Sehr gerne besprechen wir mit Ihnen die individuelle Gestaltung Ihrer Wohnung. Bitte vereinbaren Sie hierzu einen Termin. Weitere Details entnehmen Sie bitte der Darstellung der einzelnen Wohnungsgrundrisse.

Die Visualisierung der Wohnungsgrundrisse und Einrichtungsvorschläge dienen der besseren Veranschaulichung. Sie zeigen zum Teil optionale Ausführungen. Einrichtungsgegenstände wie Möbel, Pflanzen etc. sind nicht Bestandteil des Leistungsumfangs.

Gerne passen wir die Planungsvorschläge und Ausstattung der Wohnungen soweit möglich Ihren Wünschen und Bedürfnissen an.



Erdgeschoss: jeweils vier 2-Zimmer- und 3-Zimmer-Komfort-Wohnungen



1. Obergeschoss: jeweils vier 2-Zimmer- und 3-Zimmer-Komfort-Wohnungen



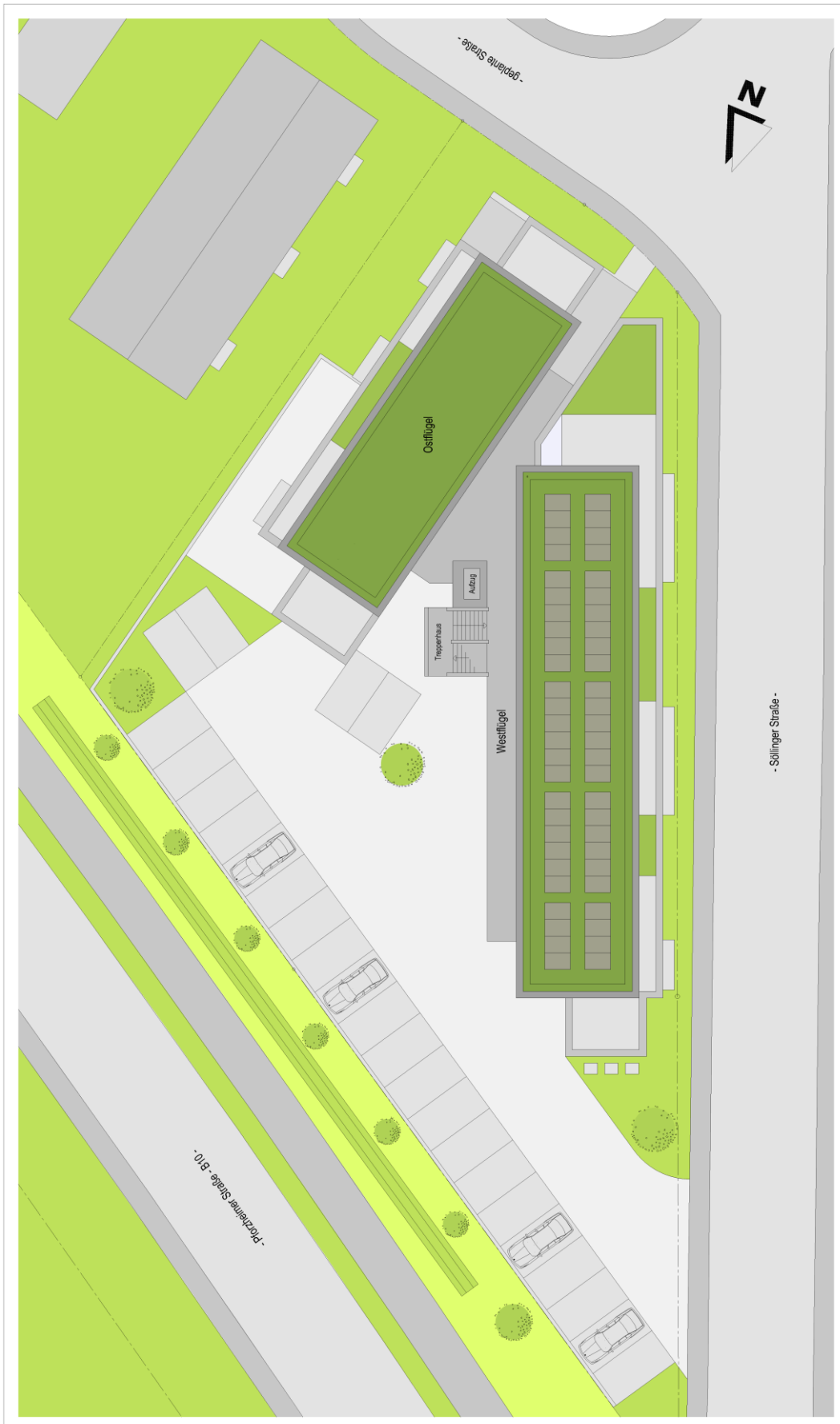
2. Obergeschoss: jeweils vier 2-Zimmer- und 3-Zimmer-Komfort-Wohnungen



Dachgeschoss: Fünf 3-Zimmer-Penthouse Wohnungen mit Dachterrasse



Übersicht Gebäude: Ost- und Westflügel mit Parkplätzen und zentralem Aufzug



3-Zimmer-Komfort-Wohnung Erdgeschoss

Wohnung Ostflügel 1.1, Wohnfläche ca. 81,50 qm



Wohnung Ostflügel 1.1, Erdgeschoss

Wohnfläche*	ca. 81,50 qm
Kellerraum Nr. K 1.1	ca. 7,50 qm
PKW-Stellplatz Nr. S 1.1	ca. 13,50 qm
1/29 Anteil am Gemeinschaftsraum und am Büro der Diakoniestation	ca. 4,87 qm

*Balkonfläche mit ¼ in die Wohnfläche einbezogen

Ausstattung mit Gäste-WC oder begehbare Garderobe als Sonderwunsch gegen Aufpreis möglich.

2-Zimmer-Komfort-Wohnung Erdgeschoss

Wohnung Ostflügel 1.2, Wohnfläche ca. 62,00 qm



Wohnung Ostflügel 1.2, Erdgeschoss

Wohnfläche*	ca. 62,00 qm
Kellerraum Nr. K 1.2	ca. 7,50 qm
PKW-Stellplatz Nr. S 1.2	ca. 13,50 qm
1/29 Anteil am Gemeinschaftsraum und am Büro der Diakoniestation	ca. 4,87 qm

*Balkonfläche mit $\frac{1}{4}$ in die Wohnfläche einbezogen

Ausstattung mit Gäste-WC oder begehbare Garderobe als Sonderwunsch gegen Aufpreis möglich.

3-Zimmer-Komfort-Wohnung Erdgeschoss

Wohnung Ostflügel 1.3, Wohnfläche ca. 81,50 qm



Wohnung Ostflügel 1.3, Erdgeschoss

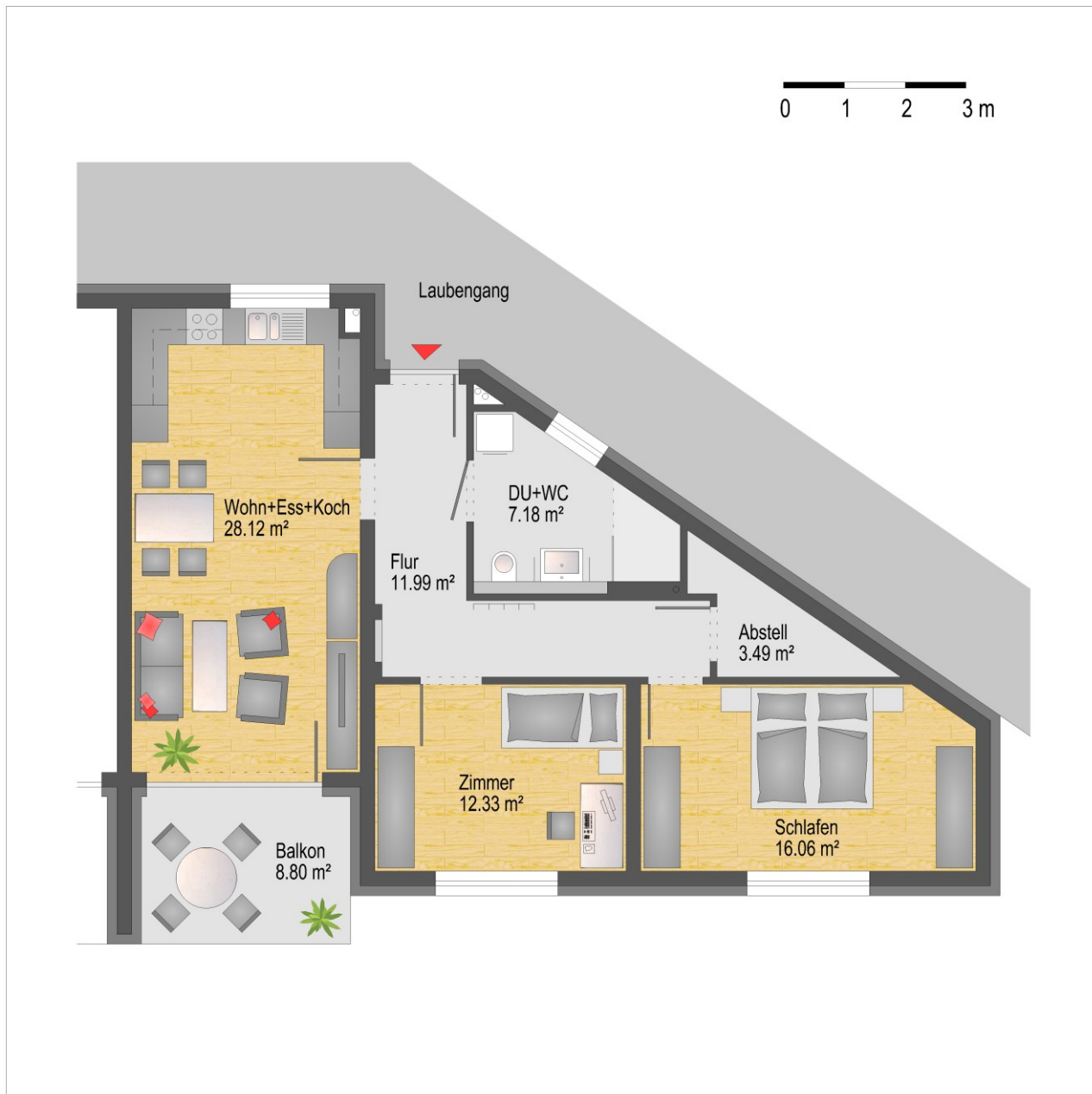
Wohnfläche*	ca. 81,50 qm
Kellerraum Nr. K 1.3	ca. 7,50 qm
PKW-Stellplatz Nr. S 1.3	ca. 13,50 qm
1/29 Anteil am Gemeinschaftsraum und am Büro der Diakoniestation	ca. 4,87 qm

*Balkonfläche mit ¼ in die Wohnfläche einbezogen

Ausstattung mit Gäste-WC oder begehbare Garderobe als Sonderwunsch gegen Aufpreis möglich.

3-Zimmer-Komfort-Wohnung Erdgeschoss

Wohnung Westflügel 1.4, Wohnfläche ca. 81,00 qm



Wohnung Westflügel 1.4, Erdgeschoss

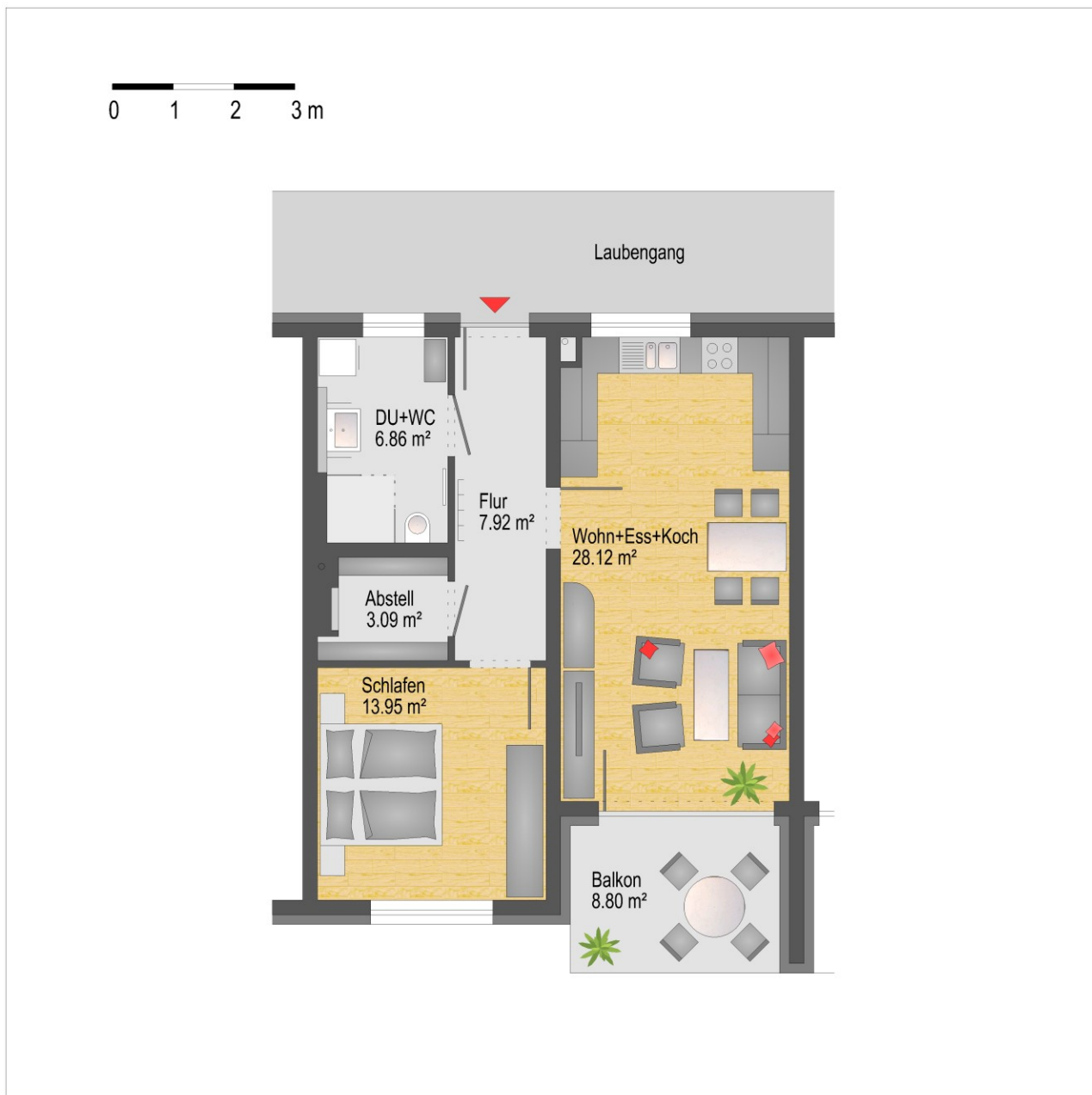
Wohnfläche*	ca. 81,00 qm
Kellerraum Nr. K 1.4	ca. 7,50 qm
PKW-Stellplatz Nr. S 1.4	ca. 13,50 qm
1/29 Anteil am Gemeinschaftsraum und am Büro der Diakoniestation	ca. 4,87 qm

*Balkonfläche mit ¼ in die Wohnfläche einbezogen

Ausstattung mit Gäste-WC oder begehbare Garderobe als Sonderwunsch gegen Aufpreis möglich.

2-Zimmer-Komfort-Wohnung Erdgeschoss

Wohnung Westflügel 1.5, Wohnfläche ca. 62,00 qm



Wohnung Westflügel 1.5, Erdgeschoss

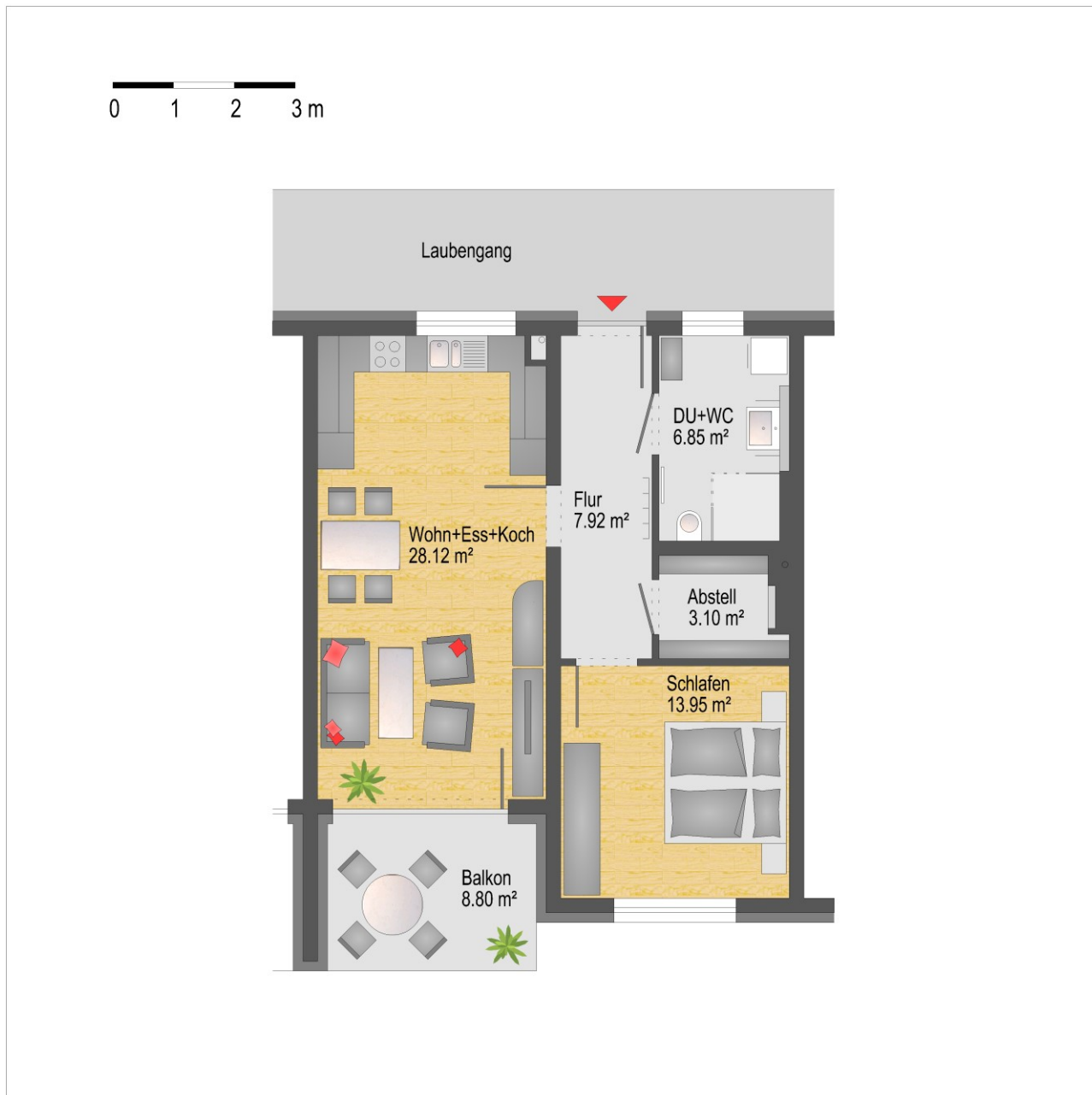
Wohnfläche*	ca. 62,00 qm
Kellerraum Nr. K 1.5	ca. 7,50 qm
PKW-Stellplatz Nr. S 1.5	ca. 13,50 qm
1/29 Anteil am Gemeinschaftsraum und am Büro der Diakoniestation	ca. 4,87 qm

*Balkonfläche mit ¼ in die Wohnfläche einbezogen

Ausstattung mit Gäste-WC oder begehbare Garderobe als Sonderwunsch gegen Aufpreis möglich.

2-Zimmer-Komfort-Wohnung Erdgeschoss

Wohnung Westflügel 1.6, Wohnfläche ca. 62,00 qm



Wohnung Westflügel 1.6, Erdgeschoss

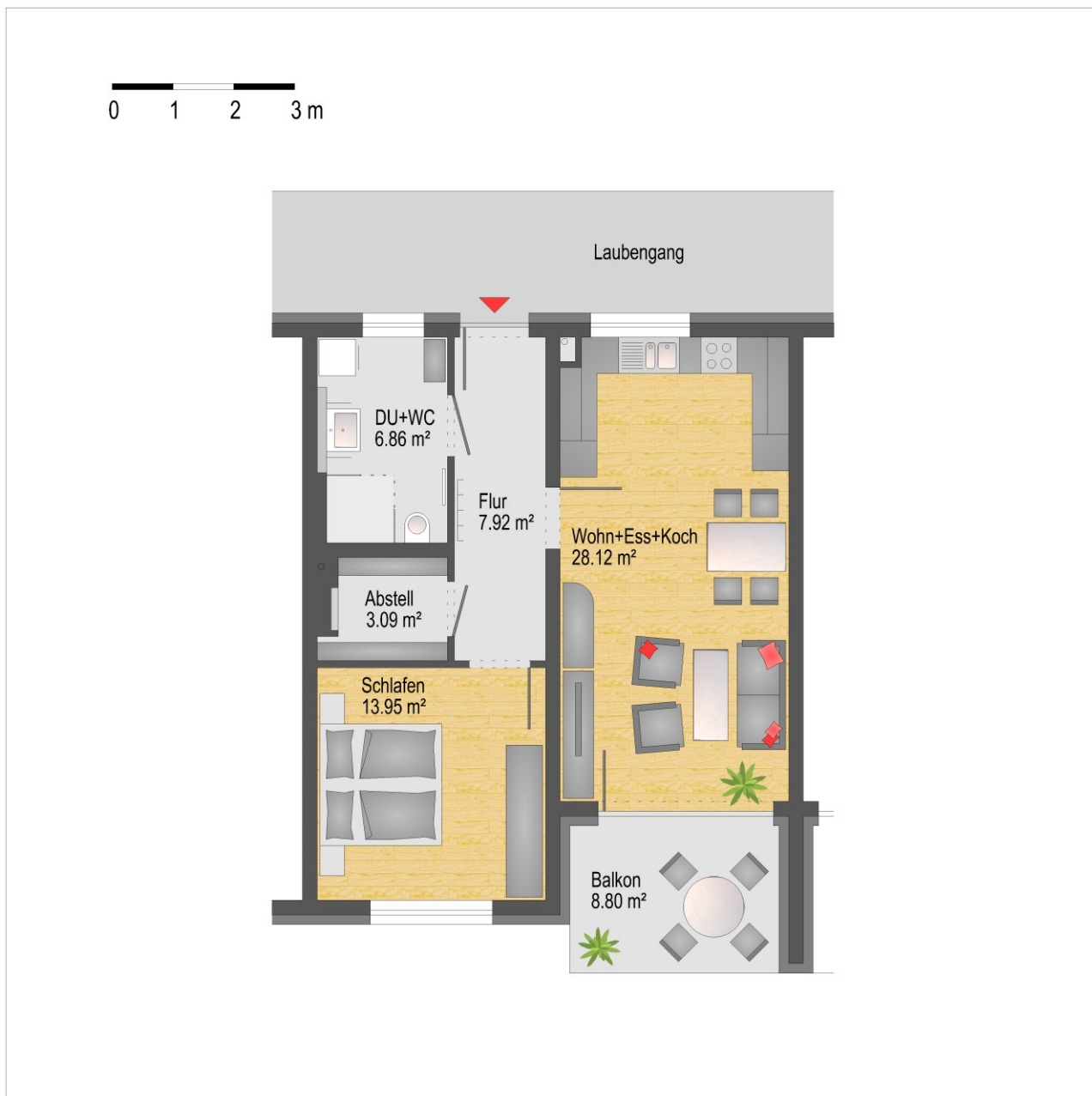
Wohnfläche*	ca. 62,00 qm
Kellerraum Nr. K 1.6	ca. 7,50 qm
PKW-Stellplatz Nr. S 1.6	ca. 13,50 qm
1/29 Anteil am Gemeinschaftsraum und am Büro der Diakoniestation	ca. 4,87 qm

*Balkonfläche mit ¼ in die Wohnfläche einbezogen

Ausstattung mit Gäste-WC oder begehbare Garderobe als Sonderwunsch gegen Aufpreis möglich.

2-Zimmer-Komfort-Wohnung Erdgeschoss

Wohnung Westflügel 1.7, Wohnfläche ca. 62,00 qm



Wohnung Westflügel 1.7, Erdgeschoss

Wohnfläche*	ca. 62,00 qm
Kellerraum Nr. K 1.7	ca. 7,50 qm
PKW-Stellplatz Nr. S 1.7	ca. 13,50 qm
1/29 Anteil am Gemeinschaftsraum und am Büro der Diakoniestation	ca. 4,87 qm

*Balkonfläche mit ¼ in die Wohnfläche einbezogen

Ausstattung mit Gäste-WC oder begehbare Garderobe als Sonderwunsch gegen Aufpreis möglich.

3-Zimmer-Komfort-Wohnung Erdgeschoss

Wohnung Westflügel 1.8, Wohnfläche ca. 79,50 qm



Wohnung Westflügel 1.8, Erdgeschoss

Wohnfläche*	ca. 79,50 qm
Kellerraum Nr. K 1.8	ca. 7,50 qm
PKW-Stellplatz Nr. S 1.8	ca. 13,50 qm
1/29 Anteil am Gemeinschaftsraum und am Büro der Diakoniestation	ca. 4,87 qm

*Balkonfläche mit ¼ in die Wohnfläche einbezogen

Ausstattung mit Gäste-WC oder begehbare Garderobe als Sonderwunsch gegen Aufpreis möglich.

3-Zimmer-Komfort-Wohnung 1. Obergeschoss Wohnung Ostflügel 2.1, Wohnfläche ca. 81,50 qm



Wohnung Ostflügel 2.1, 1. Oberschoss

Wohnfläche*	ca. 81,50 qm
Kellerraum Nr. K 2.1	ca. 7,50 qm
PKW-Stellplatz Nr. S 2.1	ca. 13,50 qm
1/29 Anteil am Gemeinschaftsraum und am Büro der Diakoniestation	ca. 4,87 qm

*Balkonfläche mit ¼ in die Wohnfläche einbezogen

Ausstattung mit Gäste-WC oder begehbare Garderobe als Sonderwunsch gegen Aufpreis möglich.

2-Zimmer-Komfort-Wohnung 1. Obergeschoss Wohnung Ostflügel 2.2, Wohnfläche ca. 62,00 qm



Wohnung Ostflügel 2.2, 1. Obergeschoss

Wohnfläche*	ca. 62,00 qm
Kellerraum Nr. K 2.2	ca. 7,50 qm
PKW-Stellplatz Nr. S 2.2	ca. 13,50 qm
1/29 Anteil am Gemeinschaftsraum und am Büro der Diakoniestation	ca. 4,87 qm

*Balkonfläche mit ¼ in die Wohnfläche einbezogen

Ausstattung mit Gäste-WC oder begehbare Garderobe als Sonderwunsch gegen Aufpreis möglich.

3-Zimmer-Komfort-Wohnung 1. Obergeschoss Wohnung Ostflügel 2.3, Wohnfläche ca. 81,50 qm



Wohnung Ostflügel 2.3, 1. Obergeschoss

Wohnfläche*	ca. 81,50 qm
Kellerraum Nr. K 2.3	ca. 7,50 qm
PKW-Stellplatz Nr. S 2.3	ca. 13,50 qm
1/29 Anteil am Gemeinschaftsraum und am Büro der Diakoniestation	ca. 4,87 qm

*Balkonfläche mit ¼ in die Wohnfläche einbezogen

Ausstattung mit Gäste-WC oder begehbare Garderobe als Sonderwunsch gegen Aufpreis möglich.

3-Zimmer-Komfort-Wohnung 1. Obergeschoss Wohnung Westflügel 2.4, Wohnfläche ca. 81,00 qm



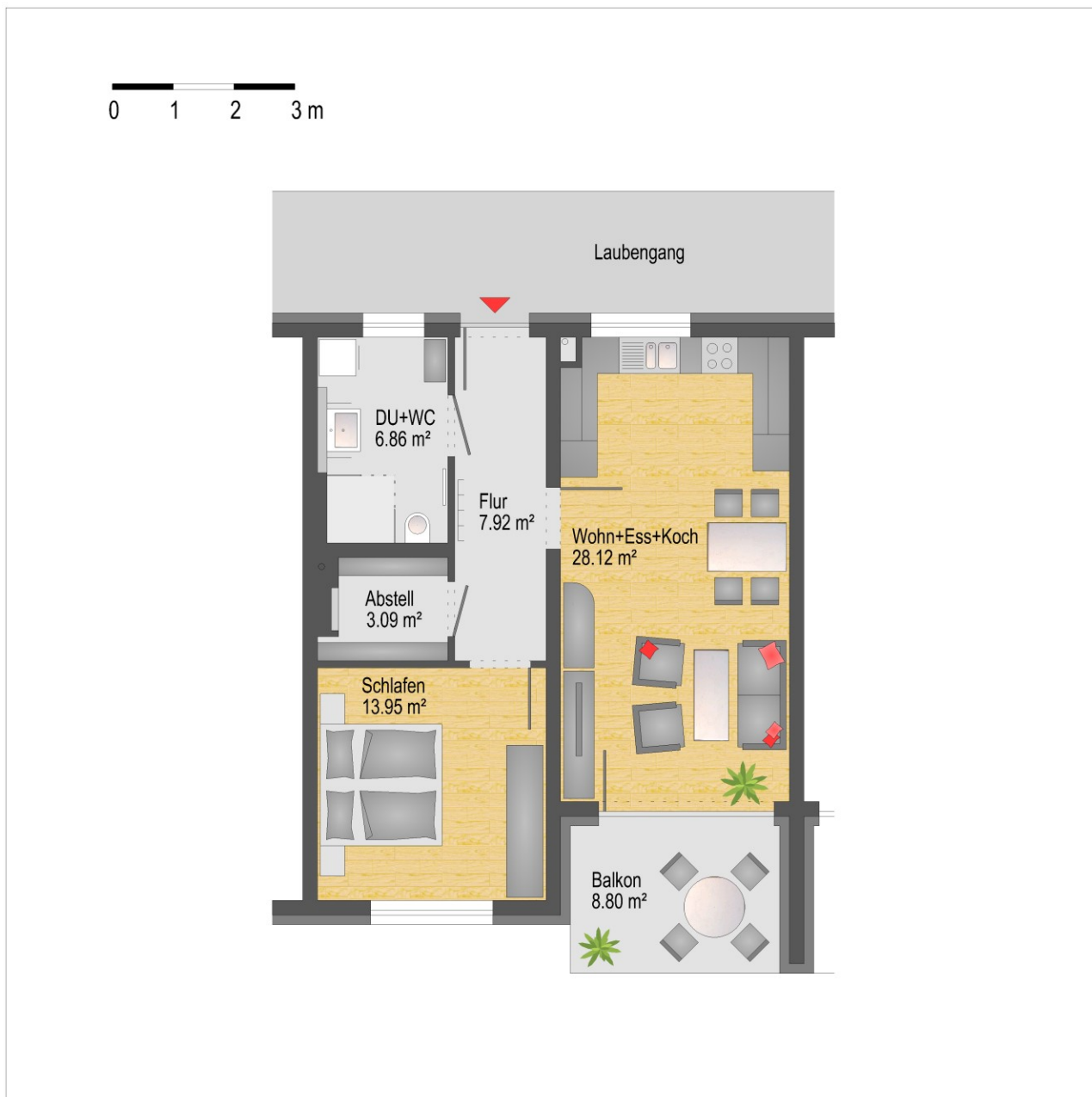
Wohnung Westflügel 2.4, 1.Obergeschoss

Wohnfläche*	ca. 81,00 qm
Kellerraum Nr. K 2.4	ca. 7,50 qm
PKW-Stellplatz Nr. S 2.4	ca. 13,50 qm
1/29 Anteil am Gemeinschaftsraum und am Büro der Diakoniestation	ca. 4,87 qm

*Balkonfläche mit ¼ in die Wohnfläche einbezogen

Ausstattung mit Gäste-WC oder begehbare Garderobe als Sonderwunsch gegen Aufpreis möglich.

2-Zimmer-Komfort-Wohnung 1. Obergeschoss Wohnung Westflügel 2.5, Wohnfläche ca. 62,00 qm



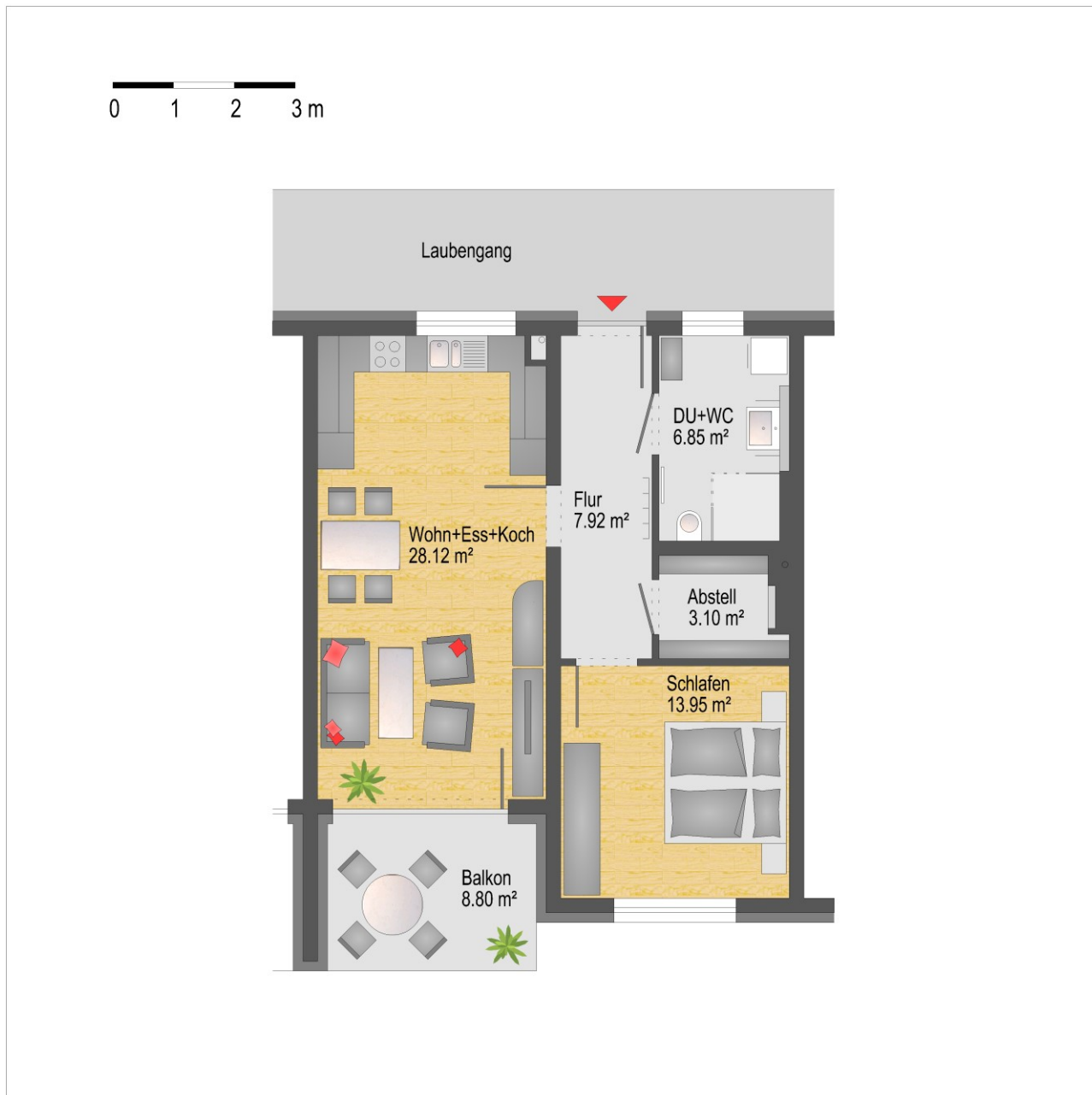
Wohnung Westflügel 2.5, 1. Obergeschoss

Wohnfläche*	ca. 62,00 qm
Kellerraum Nr. K 2.5	ca. 7,50 qm
PKW-Stellplatz Nr. S 2.5	ca. 13,50 qm
1/29 Anteil am Gemeinschaftsraum und am Büro der Diakoniestation	ca. 4,87 qm

*Balkonfläche mit ¼ in die Wohnfläche einbezogen

Ausstattung mit Gäste-WC oder begehbare Garderobe als Sonderwunsch gegen Aufpreis möglich.

2-Zimmer-Komfort-Wohnung 1. Obergeschoss Wohnung Westflügel 2.6, Wohnfläche ca. 62,00 qm



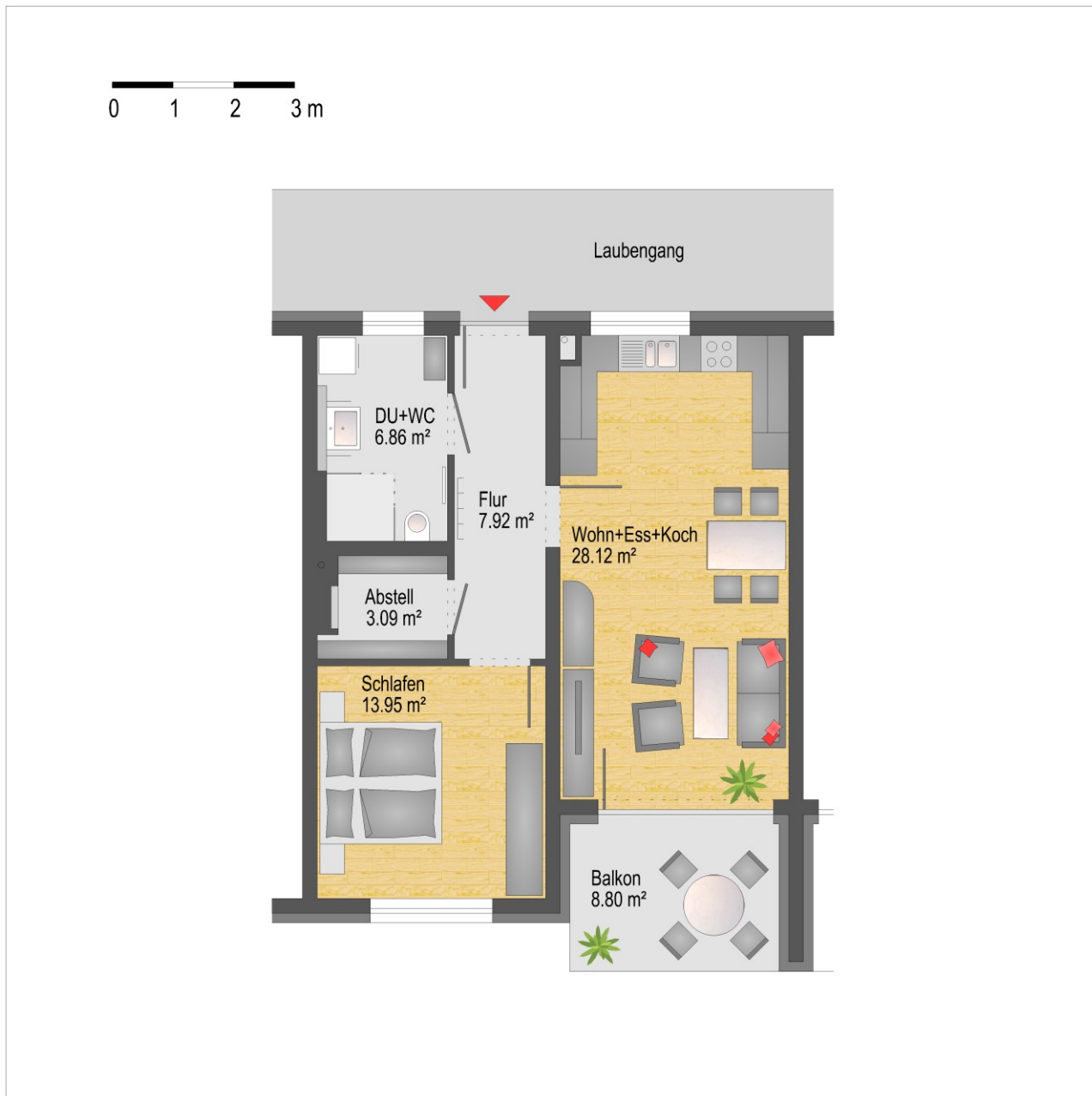
Wohnung Westflügel 2.6, 1. Obergeschoss

Wohnfläche*	ca. 62,00 qm
Kellerraum Nr. K 2.6	ca. 7,50 qm
PKW-Stellplatz Nr. S 2.6	ca. 13,50 qm
1/29 Anteil am Gemeinschaftsraum und am Büro der Diakoniestation	ca. 4,87 qm

*Balkonfläche mit ¼ in die Wohnfläche einbezogen

Ausstattung mit Gäste-WC oder begehbare Garderobe als Sonderwunsch gegen Aufpreis möglich.

2-Zimmer-Komfort-Wohnung 1. Obergeschoss Wohnung Westflügel 2.7, Wohnfläche ca. 62,00 qm



Wohnung Westflügel 2.7, 1. Obergeschoss

Wohnfläche*	ca. 62,00 qm
Kellerraum Nr. K 2.7	ca. 7,50 qm
PKW-Stellplatz Nr. S 2.7	ca. 13,50 qm
1/29 Anteil am Gemeinschaftsraum und am Büro der Diakoniestation	ca. 4,87 qm

*Balkonfläche mit ¼ in die Wohnfläche einbezogen

Ausstattung mit Gäste-WC oder begehbare Garderobe als Sonderwunsch gegen Aufpreis möglich.

3-Zimmer-Komfort-Wohnung 1. Obergeschoss Wohnung Westflügel 2.8, Wohnfläche ca. 79,50 qm



Wohnung Westflügel 2.8, 1. Obergeschoss

Wohnfläche*	ca. 79,50 qm
Kellerraum Nr. K 2.8	ca. 7,50 qm
PKW-Stellplatz Nr. S 2.8	ca. 13,50 qm
1/29 Anteil am Gemeinschaftsraum und am Büro der Diakoniestation	ca. 4,87 qm

*Balkonfläche mit ¼ in die Wohnfläche einbezogen

Ausstattung mit Gäste-WC oder begehbare Garderobe als Sonderwunsch gegen Aufpreis möglich.

2-Zimmer-Komfort-Wohnung 2. Obergeschoss Wohnung Ostflügel 3.2, Wohnfläche ca. 62,00 qm



Wohnung Ostflügel 3.2, 2. Obergeschoss

Wohnfläche*	ca. 62,00 qm
Kellerraum Nr. K 3.2	ca. 7,50 qm
PKW-Stellplatz Nr. S 3.2	ca. 13,50 qm
1/29 Anteil am Gemeinschaftsraum und am Büro der Diakoniestation	ca. 4,87 qm

*Balkonfläche mit ¼ in die Wohnfläche einbezogen

Ausstattung mit Gäste-WC oder begehbare Garderobe als Sonderwunsch gegen Aufpreis möglich.

3-Zimmer-Komfort-Wohnung 2. Obergeschoss

Wohnung Ostflügel 3.3, Wohnfläche ca. 81,50 qm



Wohnung Ostflügel 3.3, 2. Obergeschoss

Wohnfläche*	ca. 81,50 qm
Kellerraum Nr. K 3.3	ca. 7,50 qm
PKW-Stellplatz Nr. S 3.3	ca. 13,50 qm
1/29 Anteil am Gemeinschaftsraum und am Büro der Diakoniestation	ca. 4,87 qm

*Balkonfläche mit ¼ in die Wohnfläche einbezogen

Ausstattung mit Gäste-WC oder begehbare Garderobe als Sonderwunsch gegen Aufpreis möglich.

3-Zimmer-Komfort-Wohnung 2. Obergeschoss

Wohnung Westflügel 3.4, Wohnfläche ca. 81,00 qm



Wohnung Westflügel 3.4, 2.Obergeschoss

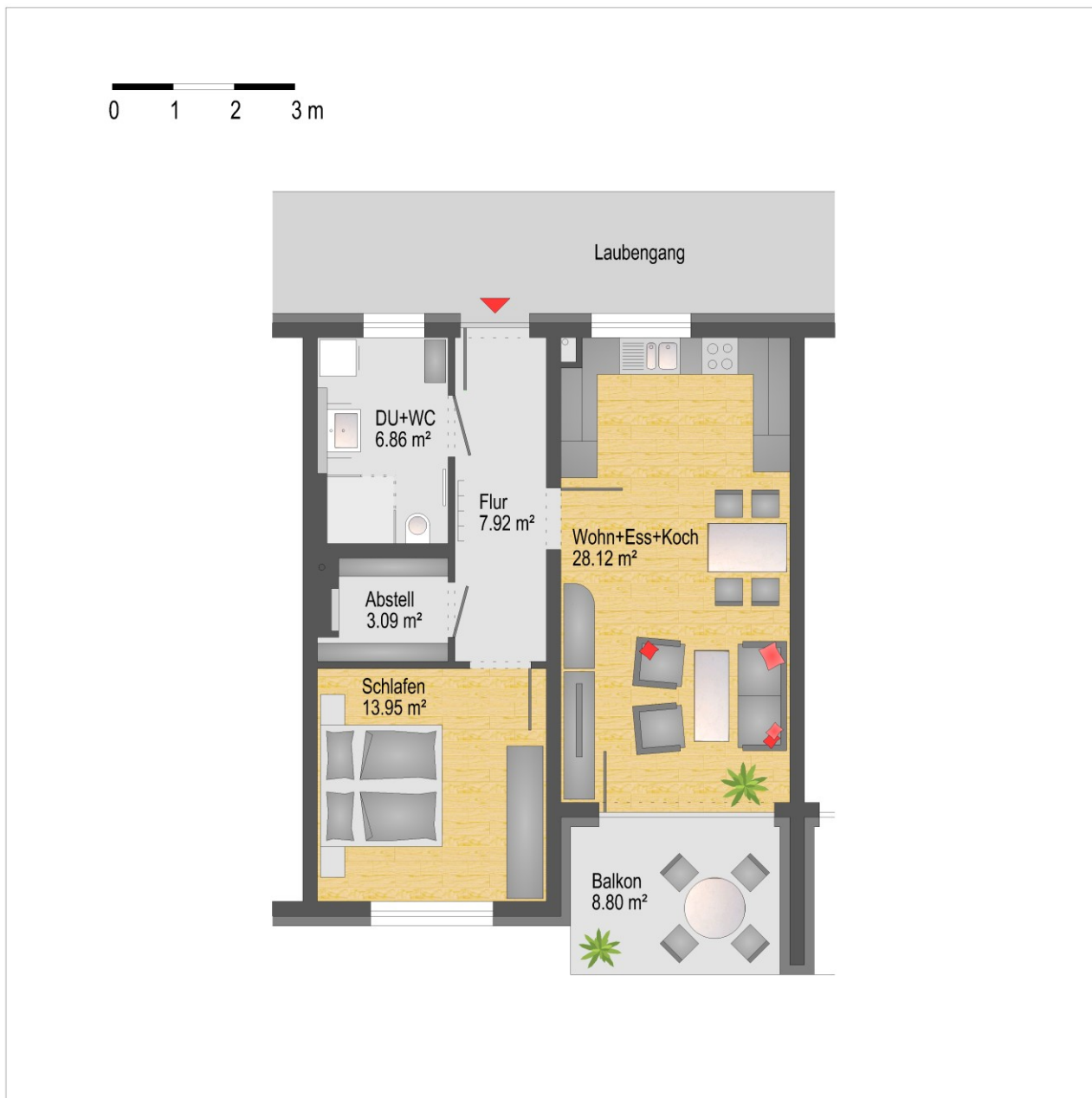
Wohnfläche*	ca. 81,00 qm
Kellerraum Nr. K 3.4	ca. 7,50 qm
PKW-Stellplatz Nr. S 3.4	ca. 13,50 qm
1/29 Anteil am Gemeinschaftsraum und am Büro der Diakoniestation	ca. 4,87 qm

*Balkonfläche mit ¼ in die Wohnfläche einbezogen

Ausstattung mit Gäste-WC oder begehbare Garderobe als Sonderwunsch gegen Aufpreis möglich.

2-Zimmer-Komfort-Wohnung 2. Obergeschoss

Wohnung Westflügel 3.5, Wohnfläche ca. 62,00 qm



Wohnung Westflügel 3.5, 2. Obergeschoss

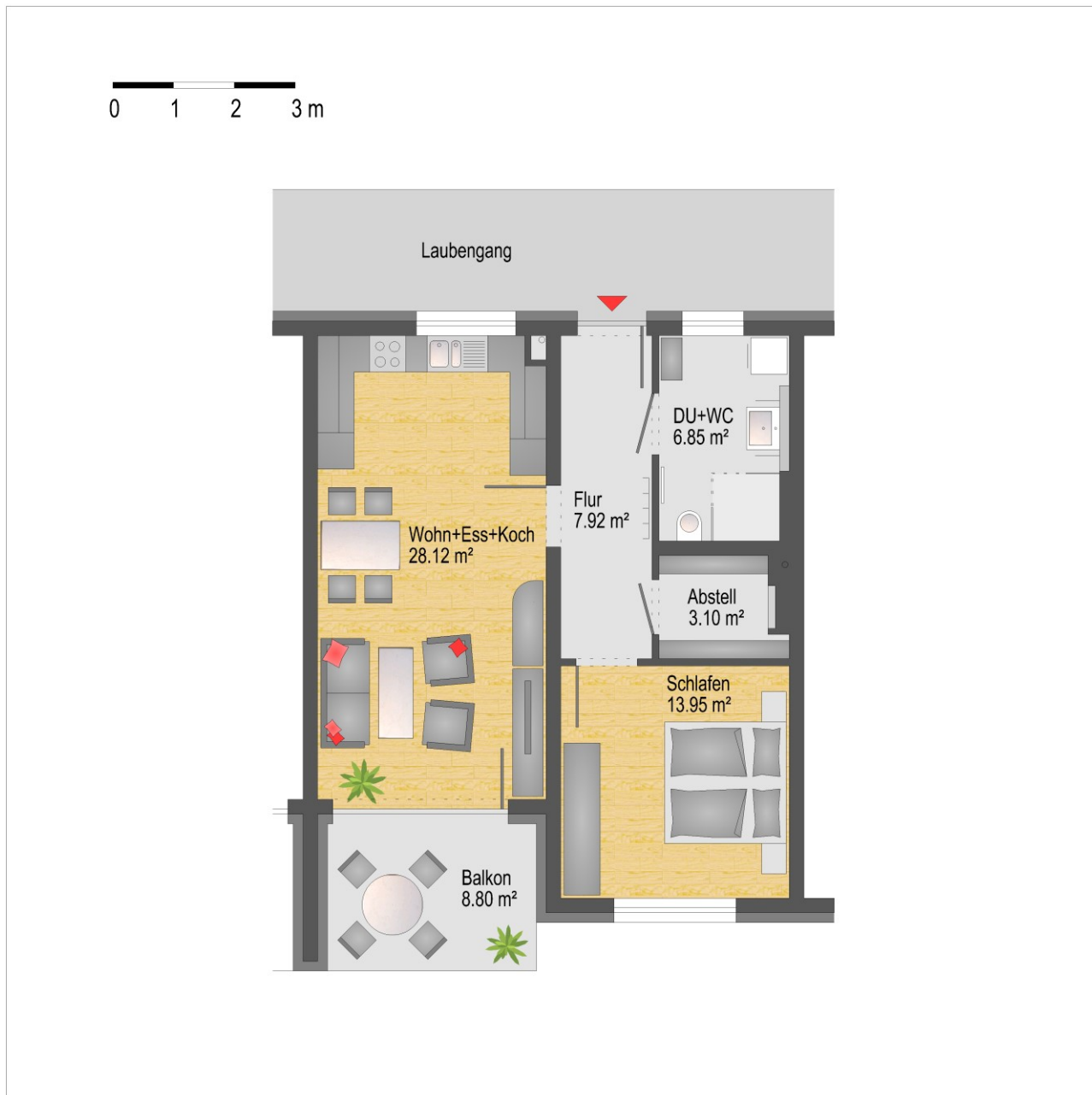
Wohnfläche*	ca. 62,00 qm
Kellerraum Nr. K 3.5	ca. 7,50 qm
PKW-Stellplatz Nr. S 3.5	ca. 13,50 qm
1/29 Anteil am Gemeinschaftsraum und am Büro der Diakoniestation	ca. 4,87 qm

*Balkonfläche mit ¼ in die Wohnfläche einbezogen

Ausstattung mit Gäste-WC oder begehbare Garderobe als Sonderwunsch gegen Aufpreis möglich.

2-Zimmer-Komfort-Wohnung 2. Obergeschoss

Wohnung Westflügel 3.6, Wohnfläche ca. 62,00 qm



Wohnung Westflügel 3.6, 2. Obergeschoss

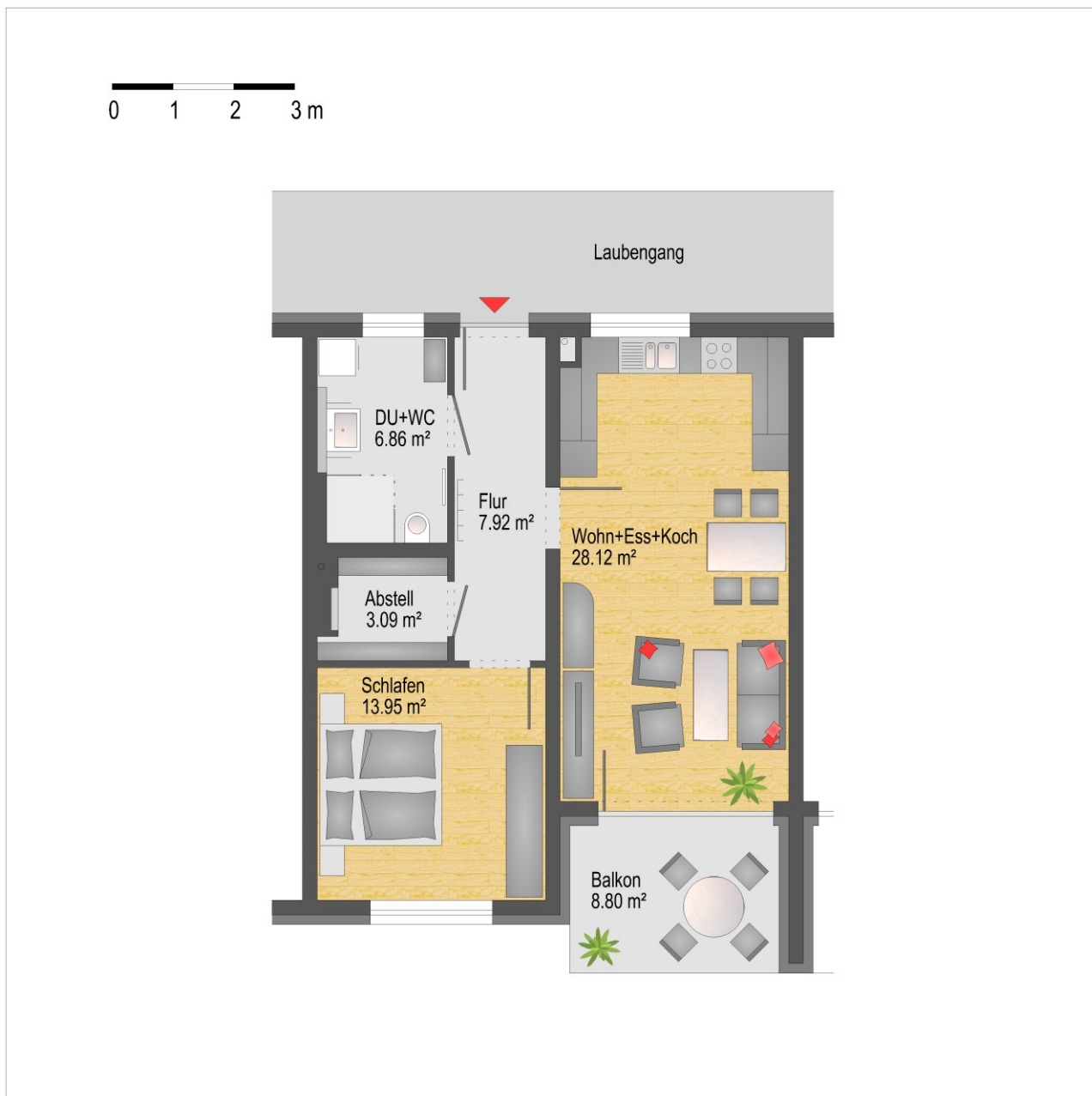
Wohnfläche*	ca. 62,00 qm
Kellerraum Nr. K 3.6	ca. 7,50 qm
PKW-Stellplatz Nr. S 3.6	ca. 13,50 qm
1/29 Anteil am Gemeinschaftsraum und am Büro der Diakoniestation	ca. 4,87 qm

*Balkonfläche mit ¼ in die Wohnfläche einbezogen

Ausstattung mit Gäste-WC oder begehbare Garderobe als Sonderwunsch gegen Aufpreis möglich.

2-Zimmer-Komfort-Wohnung 2. Obergeschoss

Wohnung Westflügel 3.7, Wohnfläche ca. 62,00 qm



Wohnung Westflügel 3.7, 2. Obergeschoss

Wohnfläche*	ca. 62,00 qm
Kellerraum Nr. K 3.7	ca. 7,50 qm
PKW-Stellplatz Nr. S 3.7	ca. 13,50 qm
1/29 Anteil am Gemeinschaftsraum und am Büro der Diakoniestation	ca. 4,87 qm

*Balkonfläche mit ¼ in die Wohnfläche einbezogen

Ausstattung mit Gäste-WC oder begehbare Garderobe als Sonderwunsch gegen Aufpreis möglich.

3-Zimmer-Komfort-Wohnung 2. Obergeschoss

Wohnung Westflügel 3.8, Wohnfläche ca. 79,50 qm



Wohnung Westflügel 3.8, 2. Obergeschoss

Wohnfläche*	ca. 79,50 qm
Kellerraum Nr. K 3.8	ca. 7,50 qm
PKW-Stellplatz Nr. S 3.8	ca. 13,50 qm
1/29 Anteil am Gemeinschaftsraum und am Büro der Diakoniestation	ca. 4,87 qm

*Balkonfläche mit ¼ in die Wohnfläche einbezogen

Ausstattung mit Gäste-WC oder begehbare Garderobe als Sonderwunsch gegen Aufpreis möglich.

3-Zimmer-Penthouse-Wohnung Dachgeschoss

Wohnung Ostflügel 4.1, Wohnfläche ca. 86,00 qm



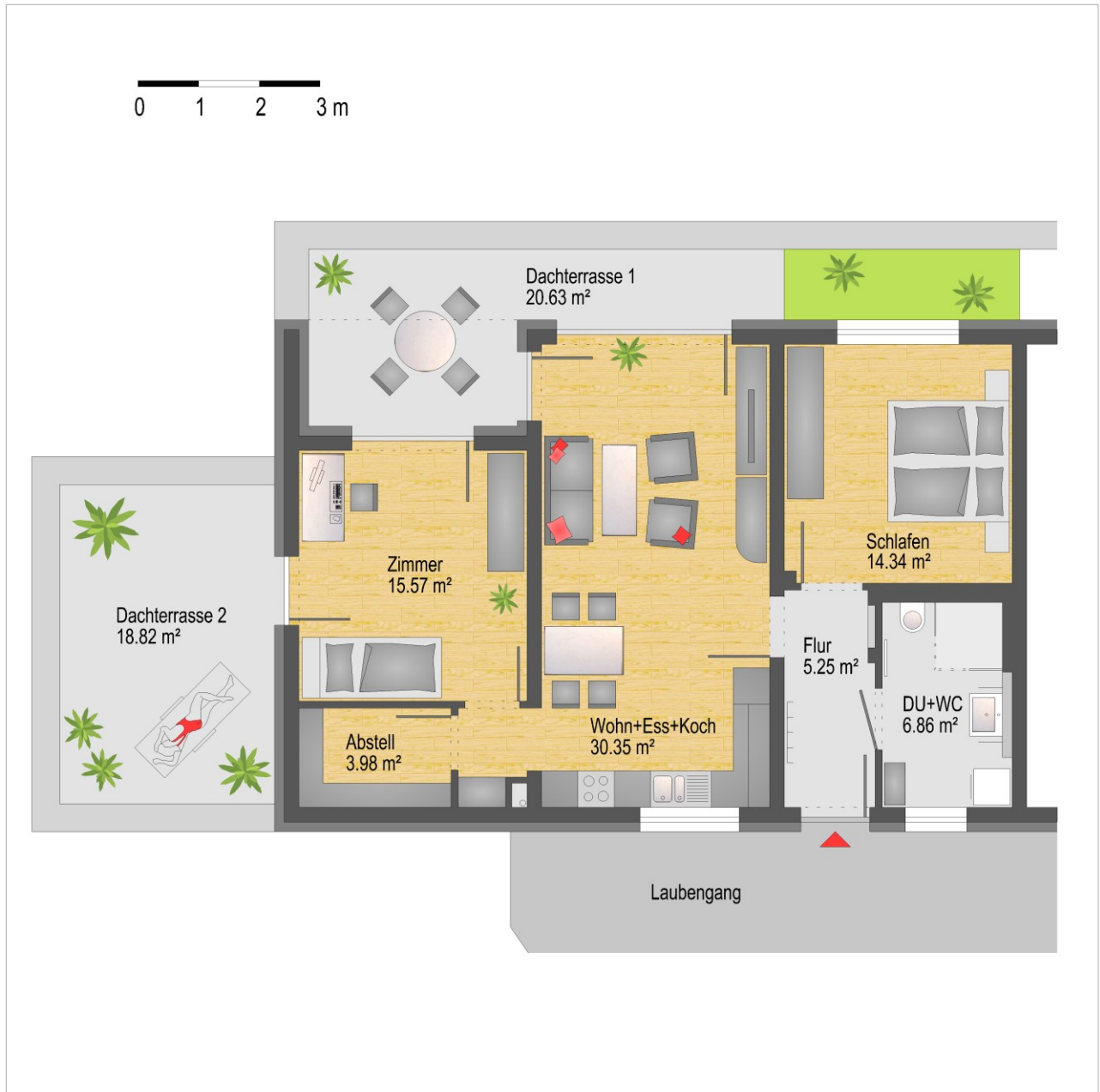
Penthouse Wohnung Ostflügel 4.1, Dachgeschoss

Wohnfläche*	ca. 86,00 qm
Kellerraum Nr. K 4.1	ca. 10,50 qm
Garage Nr. G 4.1	ca. 24,00 qm
1/29 Anteil am Gemeinschaftsraum und am Büro der Diakoniestation	ca. 4,87 qm

*Fläche Dachterrassen mit ¼ in die Wohnfläche einbezogen
Ausstattung mit Gäste-WC als Sonderwunsch gegen Aufpreis möglich.

3-Zimmer-Penthouse-Wohnung Dachgeschoss

Wohnung Ostflügel 4.2, Wohnfläche ca. 86,00 qm



Penthouse Wohnung Ostflügel 4.2, Dachgeschoss

Wohnfläche*	ca. 86,00 qm
Kellerraum Nr. K 4.2	ca. 10,50 qm
Garage Nr. G 4.2	ca. 24,00 qm
1/29 Anteil am Gemeinschaftsraum und am Büro der Diakoniestation	ca. 4,87 qm

*Fläche Dachterrassen mit ¼ in die Wohnfläche einbezogen
Ausstattung mit Gäste-WC als Sonderwunsch gegen Aufpreis möglich.

3-Zimmer-Penthouse-Wohnung Dachgeschoss

Wohnung Westflügel 4.3, Wohnfläche ca. 94,00 qm

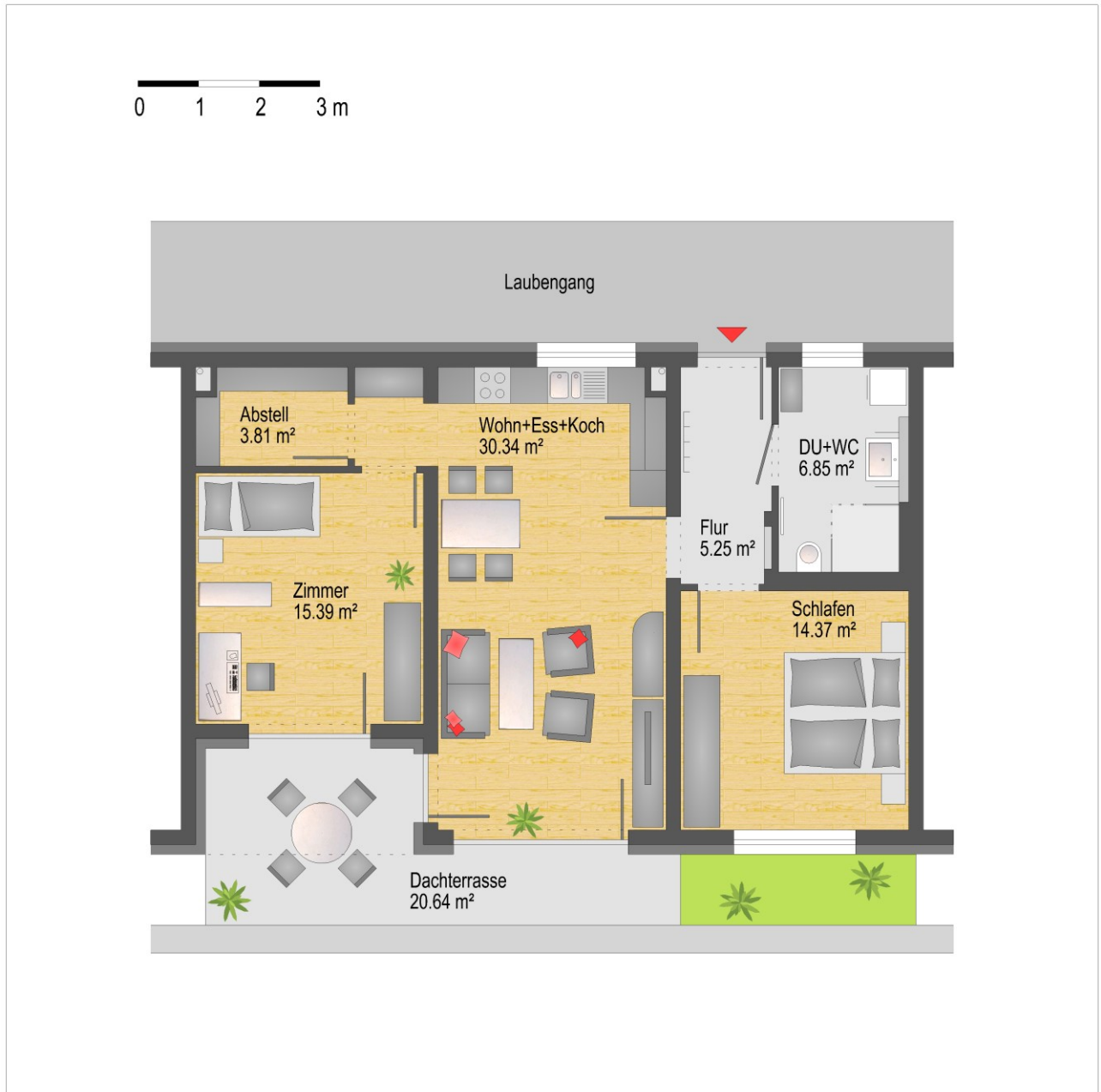


Penthouse Wohnung Westflügel 4.3, Dachgeschoss	
Wohnfläche*	ca. 94,00 qm
Kellerraum Nr. K 4.3	ca. 10,50 qm
Garage Nr. G 4.3	ca. 24,00 qm
1/29 Anteil am Gemeinschaftsraum und am Büro der Diakoniestation	ca. 4,87 qm

*Fläche Dachterrassen mit ¼ in die Wohnfläche einbezogen
Ausstattung mit Gäste-WC als Sonderwunsch gegen Aufpreis möglich.

3-Zimmer-Penthouse-Wohnung Dachgeschoss

Wohnung Westflügel 4.4, Wohnfläche ca. 81,00 qm



Penthouse Wohnung Westflügel 4.4, Dachgeschoss

Wohnfläche*	ca. 81,00 qm
Kellerraum Nr. K 4.4	ca. 10,50 qm
Garage Nr. G 4.4	ca. 24,00 qm
1/29 Anteil am Gemeinschaftsraum und am Büro der Diakoniestation	ca. 4,87 qm

*Fläche Dachterrassen mit ¼ in die Wohnfläche einbezogen
Ausstattung mit Gäste-WC als Sonderwunsch gegen Aufpreis möglich.

3-Zimmer-Penthouse-Wohnung Dachgeschoss

Wohnung Westflügel 4.5, Wohnfläche ca. 85,50 qm



Penthouse Wohnung Westflügel 4.5, Dachgeschoss

Wohnfläche*	ca. 85,50 qm
Kellerraum Nr. K 4.5	ca. 10,50 qm
Garage Nr. G 4.5	ca. 24,00 qm
1/29 Anteil am Gemeinschaftsraum und am Büro der Diakoniestation	ca. 4,87 qm

*Fläche Dachterrassen mit ¼ in die Wohnfläche einbezogen
Ausstattung mit Gäste-WC als Sonderwunsch gegen Aufpreis möglich.

Raum für Begegnung

Gemeinsam Spaß, Freude und Abwechslung

Das Senioren Wohn- und Begegnungszentrum Kleinsteinbach bietet mehr als komfortables und seniorengerechtes Wohnen und eine individuelle Betreuung und Pflege. Es ermöglicht auch Raum für persönliche Begegnung und Gemeinschaft. Neben den großzügigen 29 Wohnungen wird ein großer heller Veranstaltungsraum und ein ruhiger Außensitzbereich geschaffen, der für unterschiedliche Angebote genutzt werden kann.

Regelmäßig wird hier auf Wunsch ein gemeinsames Mittagessen oder ein Begegnungs-Café angeboten. Ebenso Veranstaltungen zu Kultur, Bewegung, Ernährung, Gesundheit, Gottesdienste, Andachten und vieles mehr. Nach dem Gedanken des Quartierskonzepts soll auch eine Vernetzung mit den regionalen Vereinen und Organisationen gefördert werden. Das Senioren Wohn- und Begegnungszentrum soll einen Lebensraum bieten, der Kontakte und Beziehungen fördert, Begegnungen und gemeinsame Aktivitäten ermöglicht und so Spaß, Freude und Abwechslung bietet. Ebenso aber auch die Möglichkeit für Ruhe, Entspannung und Erholung. Kein Angebot ist verpflichtend, die Teilnahme ist jederzeit freiwillig.

Der Veranstaltungsraum inkl. Küche kann, sofern er nicht durch Gemeinschaftsangebote belegt ist, von den Bewohnerinnen und Bewohnern zur Ausrichtung von privaten Feiern angemietet werden.



Einrichtungsvorschläge regionaler Partner

In der Region – für die Region

Das Senioren Wohn- und Begegnungszentrum Kleinsteinbach ist ein Projekt in der Region und für die Region. Deshalb arbeiten wir mit regionalen Handwerksbetrieben und weiteren regionalen Partnern zusammen.

Das Möbelhaus Farr in Nöttingen und das Möbelhaus Völkle in Königsbach sind renommierte Einrichtungshäuser in der Region, die erste Einrichtungs- und Ausstattungsideen visualisiert haben. Die nachfolgenden Bilder geben Ihnen einen ersten Eindruck, wie die Wohnungen mit Einbauküche und weiteren Möbeln ausgestattet werden können. Die Bilder zeigen Beispiele und sind nicht verbindlich. Ebenso sind die Einrichtungsgegenstände, Einbauküchen, etc. nicht im Leistungsumfang der Wohnungen enthalten. Für weitere Details verweisen wir Sie gerne an die Ansprechpartner im Möbelhaus Farr und Möbelhaus Völkle:

Selbstverständlich sind Sie nicht an diese Einrichtungshäuser gebunden. Die Wahl Ihres Einrichtungshauses steht in Ihrem eigenen Ermessen. Der Erwerb einer Wohnung verpflichtet Sie nicht zur Zusammenarbeit mit einem dieser Einrichtungspartner. Die Bilder sollen lediglich einen ersten Eindruck von der Wohnqualität und variablen Nutzbarkeit der Räume vermitteln.



Ihre Ansprechpartner

Wir stehen gerne persönlich für Fragen und weitere Details zur Verfügung

Gerne stehen wir Ihnen persönlich für Fragen und weitere Details zum Senioren Wohn- und Begegnungszentrum Kleinsteinbach zur Verfügung:

Bei Fragen zum Erwerb der Wohnungen, individuellen Anpassungen der Grundrisse und der Ausstattung wenden Sie sich bitte an die Elsässer Wohnbau GmbH und an das begleitende Architekturbüro Elsässer.

Ihre Ansprechpartner:

Martin Schöner und Martin Elsässer

Rufnummer: 07232 / 8094347

E-Mail: info@seniorenwohnen-kleinsteinbach.de

Internet: www.seniorenwohnen-kleinsteinbach.de

Bei Fragen zur Betreuung und Pflege wenden Sie sich bitte an die Diakoniestation Remchingen e.V.

Ihre Ansprechpartnerin:

Katrin Bauer

Rufnummer 07232 / 3693-14

E-Mail: Katrin.bauer@diakonie-remchingen.de

Internet: www.diakonie-remchingen.de

Bildrechte: iStock (Seiten 5, 6 rechts oben, 9), Diakoniestation Remchingen (Seiten 6, 7), Möbel Völkle (Seiten 46, 47), Möbel Farr (Seite 47), alle weiteren Bilder Elsässer Wohnbau GmbH

Diese Broschüre dient der Information zum Senioren Wohn- und Begegnungszentrum Kleinsteinbach und stellt kein vertragliches Angebot dar. Für den Erwerb der Wohnungen und Abschluss der Pflegeleistungen gelten ausschließlich die Bestimmungen des Kaufvertrages und der Betreuungs- und Pflegeverträge. Abbildungen sind zur besseren Veranschaulichung teilweise vereinfacht und entsprechen dem aktuellen Planungsstand der sich durch die Fachplanung ändern kann. Ebenso sind teilweise optionale Ausstattungen in den Abbildungen aufgeführt.

Trotz gewissenhafter Aufbereitung können wir Fehler nicht gänzlich ausschließen. Deshalb übernehmen wir für die Richtigkeit und Vollständigkeit dieser Unterlage keine Haftung.

Ausgabe Juli 2024

Elsässer Wohnbau GmbH, Schillerstrasse 1, 75196 Remchingen